

K435.ua



Системи сухого
будівництва

2017

КНАУФ Флехендіхт / Флехендіхтбанд

Гідроізоляція для поверхонь / герметизуюча стрічка

КНАУФ Флехендіхт

Опис продукту

Склад матеріалу

КНАУФ Флехендіхт — це гідроізоляція на основі синтетичного латексу та інертних наповнювачів. Не містить розчинників та фізіологічно нейтральна. Після висихання утворюється водонепроникний еластичний шар.

Зберігання

Гідроізоляцію КНАУФ Флехендіхт слід зберігати уникаючи замерзання. Термін зберігання в оригінальній неушкодженій упаковці – 12 місяців.

Дані для замовлення

Гідроізоляція КНАУФ Флехендіхт
Відро 5 кг
Арт. № 00007366

Галузь застосування

КНАУФ Флехендіхт застосовується для гідроізоляції поверхонь під керамічною плиткою або плитами.

Має хорошу адгезію практично до всіх поверхонь, наприклад, бетону, пінобетону, вапняної, цементної та гіпсової штукатурки, гіпсоволокнистих і цементних плит, кам'яної кладки, каменю, дерева, деревноволокнистих та деревностружкових плит, монолітних безшовних підлог на основі сульфату кальцію або цементу.

Властивості

- Легко наноситься, не стікає з вертикальних поверхонь завдяки добрим тиксотропним властивостям
- Має хороше зчеплення з усіма типовими будівельними поверхнями
- Не містить розчинників, фізіологічно нейтральна
- Водонепроникна, стійка до дії агресивних рідин, стійка до впливу мікроорганізмів
- Пропускає водяну пару
- Висока еластичність в широкому діапазоні температур (приблизно до - 20°C)
- Стійка до високих температур (приблизно до 80°C)
- Висока стійкість до старіння
- Закриває тріщини до 2 мм

KNAUF Флехендіхт

Виконання робіт

Попередні роботи

- Основа повинна бути міцною, чистою, сухою, без слідів масла, жиру і мастила, а також часток пилу, фарби або будівельного розчину.
- Тріщини і шви попередньо зашпаклювати.
- Необхідно виключити проникнення вологи до основи, наприклад, через зовнішні стіни або підлогу.

Порядок роботи

- Перед застосуванням перемішати.
- Основу обробити гідроізоляцією KNAUF Флехендіхт (розбавити водою у співвідношенні 1:4), нанести валиком, щіткою або пензлем і дати повністю висохнути.
- Поверхня підлоги (монолітна безшовна підлога, бетон, суха підлога) в якості альтернативи можна обробити ґрунтовкою KNAUF Естріхґрунд (розбавити водою у співвідношенні 1:1).
- На KNAUF Stretto гідроізоляцію KNAUF Флехендіхт можна наносити без попереднього ґрунтування. Перший нерозбавлений шар наноситься шпателем.

- В подальшому необхідно нанести на поверхню ще, як мінімум, два шари нерозбавленої гідроізоляції KNAUF Флехендіхт.
- На стиках стін та в кутах на перший шар гідроізоляції укласти герметизуючу стрічку KNAUF Флехендіхтбанд і щільно притиснути.
- На пористі основи (наприклад, пінобетон) рекомендується наносити три шари нерозбавленої гідроізоляції.
- Дотримуватися правил мінімальної витрати матеріалів (див. «Витрата матеріалу»).

Час обробки

- Наступний шар наносити тільки після повного висихання попереднього.
- Мінімальний час висихання: приблизно 23 години (при +20°C та відносній вологості повітря 50%).
- При високій вологості повітря або низькій температурі час висихання може збільшитися.

Температура навколишнього середовища / основи

Від +5°C до +25°C (оптимально — вище +10°C).

Додаткові вказівки

- Укладання плитки на гідроізоляцію KNAUF Флехендіхт слід здійснювати водостійким клеєм (наприклад, KNAUF Флексклебер).
- Готовий дисперсійний клей для плитки непридатний!
- Гідроізоляції KNAUF Флехендіхт можна надавати відтінки за допомогою більшості відтіночних барвників (макс. 2% мас.).
- Час висихання гідроізоляції до укладання плитки складає приблизно 12 годин.

Витрата матеріалу

Витрата матеріалу залежить від шорсткості і всмоктуючої здатності поверхні основи, а також вимог до гідроізоляції поверхні.

Мінімальна витрата матеріалу

- На гладкій основі (наприклад, гіпсокартонні плити): приблизно 750-900 г/м², мінімальна витрата на один шар: 250-300 г/м²
- На шорсткій основі (наприклад, бетон): приблизно 900-1400 г/м², мінімальна витрата на один шар 300-450 г/м².

KNAUF Флехендіхтбанд

Опис продукту

Склад матеріалу

Герметизуюча стрічка KNAUF Флехендіхтбанд це еластична поліестерна тканина шириною 12 см з поздовжньою смугою посередині шириною 7 см з еластичного водонепроникного матеріалу.

Зберігання

Зберігати герметизуючу стрічку KNAUF Флехендіхтбанд при кімнатній температурі.

Дані для замовлення

KNAUF Флехендіхтбанд
Рулон 10 м Арт. № 00005356
Рулон 50 м Арт. № 00009786

Галузь застосування

Герметизуюча стрічка KNAUF Флехендіхтбанд застосовується разом з гідроізоляцією KNAUF Флехендіхт для надійної ізоляції в проблемних для герметизації місцях:

- зовнішні та внутрішні кути,
- з'єднання стін з підлогою,
- відкриті тріщини, попередньо заповнені шпаклівкою.

Для герметизації від води під тиском і без тиску мають силу технічні правила та норми (DIN 18195).

Властивості

- Легко приймає потрібну форму
- Добре розтягується
- Стілка до старіння
- Добре фіксується завдяки краям тканини без ізолюючого шару.

Виконання робіт

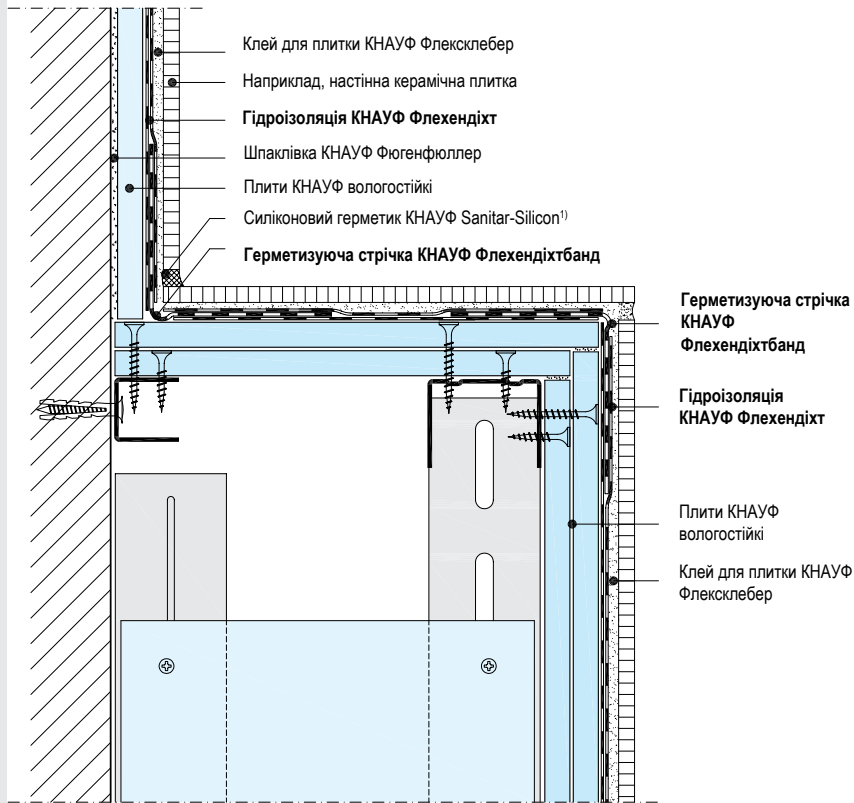
- Герметизуюча стрічка KNAUF Флехендіхтбанд укладається в перший нерозбавлений шар гідроізоляції KNAUF Флехендіхт.
- Герметизуючу стрічку KNAUF Флехендіхтбанд зафіксувати в зоні країв та кутів на чистому першому шарі нерозбавленої гідроізоляції KNAUF Флехендіхт (простежити, щоб на ньому не було пилу) так, щоб стрічка не утворювала складки. Покрити другим і третім шаром гідроізоляції.

- В місцях, де шари стрічки перекриваються (наприклад, в кутах), вони повинні утворювати напуск не менше 5 см. Міцно притиснути, наприклад, валиком або шпателем.

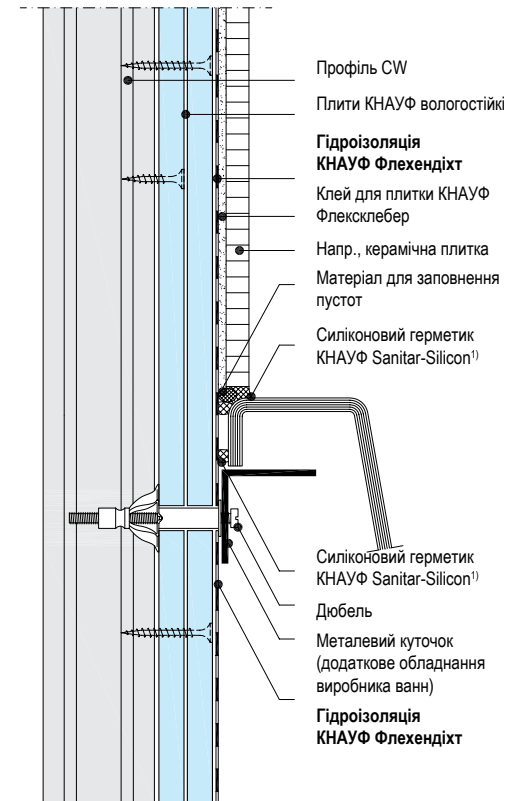
- Після додаткової герметизації стрічкою KNAUF Флехендіхтбанд покрити всю поверхню шаром гідроізоляції KNAUF Флехендіхт. При цьому накладати більш товстий шар маси на герметизуючу стрічку та прилеглу поверхню.

Деталі

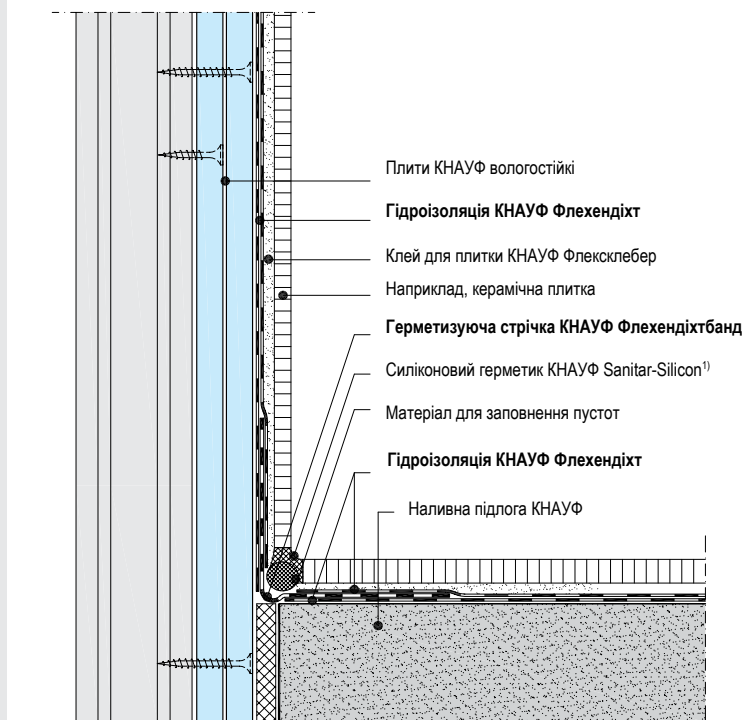
K435-V1 Передня стіна в місцях попадання бризок води



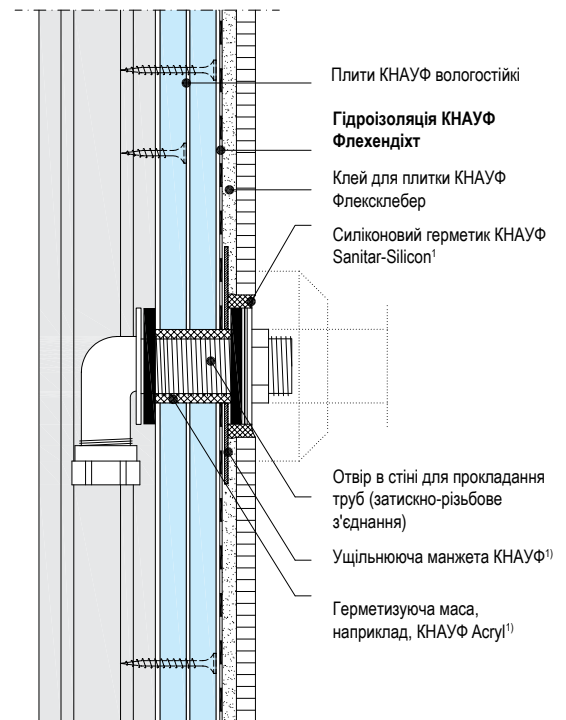
K435-V3 Кріплення ванни



K435-V2 З'єднання зі стіною



K435-V4 Прокладання труб



Тексти для тендера

№	Опис	Кількість	Ціна за одиницю	Загальна ціна
1.	Ґрунтування поверхні підлоги Ґрунтування поверхні підлоги з бетону / монолітної безшовної підлоги / сухої підлоги*, синтетичним латексом без вмісту бітумів, фізіологічно нейтральним. Виріб: гідроізоляція КНАУФ Флехендіхт	... кв.м	... грн.	... грн.
2.	Ґрунтування поверхні підлоги Ґрунтування поверхні підлоги з бетону / монолітної безшовної підлоги / сухої підлоги*, Виріб: ґрунтовка КНАУФ Естріхґрунд	... кв.м	... грн.	... грн.
3.	Ґрунтування поверхні стіни Ґрунтування поверхні стіни з гіпсових плит / гіпсокартонних плит / штукатурки*, синтетичним латексом без вмісту бітумів, фізіологічно нейтральним. Виріб: гідроізоляція КНАУФ Флехендіхт	... кв.м	... грн.	... грн.
4.	Покриття поверхні підлоги Покриття поверхні підлоги синтетичним латексом без вмісту бітумів, фізіологічно нейтральним для ізоляції від поверхневої вологи. Виріб: гідроізоляція КНАУФ Флехендіхт	... кв.м	... грн.	... грн.
5.	Покриття поверхні стін Покриття поверхні стін синтетичним латексом без вмісту бітумів, фізіологічно нейтральним для ізоляції від поверхневої вологи. Виріб: гідроізоляція КНАУФ Флехендіхт	... кв.м	... грн.	... грн.
6.	З'єднання підлоги зі стінами Покриття з'єднань підлоги зі стінами за допомогою герметизуючої стрічки, укладеної в шар гідроізоляції для ізоляції від поверхневої вологи. Виріб: КНАУФ Флехендіхтбанд	... пог.м	... грн.	... грн.
7.	Зовнішні та внутрішні кути стін Покриття зовнішніх та внутрішніх кутів стін за допомогою герметизуючої стрічки, укладеної в шар гідроізоляції для ізоляції від поверхневої вологи. Виріб: КНАУФ Флехендіхтбанд	... пог.м	... грн.	... грн.
8.	Прокладання труб Герметизація отворів для прокладання труб ущільнювальною манжетою для ізоляції від вологи. Виріб: ущільнювальні манжети КНАУФ	... шт.	... грн.	... грн.
*Непотрібне викреслити				Сумагрн.

ТОВ „КНАУФ ГІПС КИЇВ“

Україна, 03067, м. Київ, вул. Гарматна, 8

Тел.: (044) 277-9924, 277-9900

Факс: (044) 277-9901

www.knauf.ua

info@knauf.ua

Одеса (048) 7385427

Львів (067) 3427169

Івано-Франківськ (0342) 502608

Дніпро (067) 5021707

Харків (067) 2434050

Конструктивні статичні та будівельно-фізичні властивості систем КНАУФ можуть досягатися лише при використанні винятково матеріалів КНАУФ або рекомендованої компанією КНАУФ продукції.

Компанія залишає за собою право на технічні зміни. Силу має тільки останнє видання. Наша гарантія поширюється тільки на бездоганну якість наших матеріалів. Всі розрахунки витрат і кількості матеріалів, що постачаються, ґрунтуються на емпіричних даних, які не можна просто переносити на умови, що відрізняються. Всі права збережені. Поправки, передрукування та фотокопіювання, в тому числі часткове, можливі тільки з попереднього дозволу компанії Knauf Gips KG, Банхоф 7, 97346, Іпхофен.